



PROFACTOR[®]
DER DEUTSCHE QUALITÄTSSTANDARD

RU

ТЕХНИЧЕСКИЙ ПАСПОРТ ИЗДЕЛИЯ



АРТИКУЛ

PF TF 730 –
PF TF 791

**ФИТИНГИ ДЛЯ
ПОЛОТЕНЦЕСУШИТЕЛЕЙ**

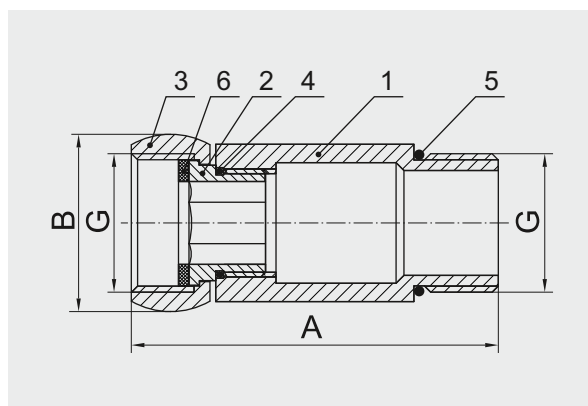
1. НАЗНАЧЕНИЕ И ОБЛАСТЬ ПРИМЕНЕНИЯ

Хромированные латунные резьбовые фитинги и аксессуары PROFACOR® предназначены для монтажа и комплектации полотенцесушителей и отвечают самым строгим эстетическим требованиям, предъявляемым к современному интерьеру ванных комнат. Широкий ассортимент и конструктивное разнообразие фитингов позволяет производить монтаж различных видов полотенцесушителей.

2. ТЕХНИЧЕСКИЕ ХАРАКТЕРИСТИКИ

Артикул	PF TF	750-758	735-740; 759-791	731-734; 744-745; 799	746; 747	730; 730D; 748	Стандарт
Присоединительная резьба	G	½", ¾", 1", 1¼"	½", ¾", 1"	½", ¾"	½"	1"	ГОСТ 6357-81, (DIN ISO 228/1)
Номинальное (условное) давление	бар	16					ГОСТ Р 52720-2007, ГОСТ 26349-84
Максимальная температура рабочей среды	°C	+100°C					ГОСТ Р 52720-2007
Средний срок службы	лет	30					ГОСТ Р 27.002-2009 (IEC 60050 (191): 1990-12, NEQ)

3. КОНСТРУКЦИЯ И ПРИМЕНЯЕМЫЕ МАТЕРИАЛЫ



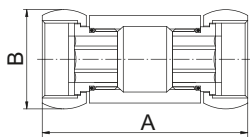
- 1 – корпус
- 2 – втулка
- 3 – накидная гайка
- 4, 5 – уплотнительные кольца
- 6 – прокладка плоская

Фитинги изготавливаются методом горячейковки и токарной обработки из латуни марки CW617N (по европейскому стандарту DIN EN 12165), соответствующей марке ЛС59-2 (по ГОСТ 15527).

Для дополнительной защиты от коррозии и улучшения внешнего вида на наружные поверхности всех изделий наносится хромовое покрытие. Перед хромированием все наружные поверхности фитингов шлифуются и полируются. В результате, хромированная поверхность получается идеально гладкой и зеркальной.

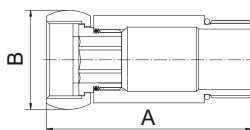
Фитинги выполнены в конфигурациях усиленного типа с увеличенной толщиной стенок. Все фитинги имеют силиконовые уплотнительные кольца Silastic GP. Все трубные цилиндрические резьбы соответствуют ГОСТ 6357-81 (ISO 228-1:2000, DIN 259), а все метрические резьбы — ГОСТ 8724-2002 (ISO 261:1998).

4. НОМЕНКЛАТУРА И РАЗМЕРЫ



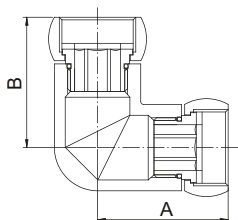
Соединение прямое с двумя накидными гайками

Артикул	Присоединительная резьба	A, мм	B, мм	Вес, г
PF TF 750	½" x ½"	63	29	170
PF TF 752	¾" x ¾"	62	34	175
PF TF 753	1" x ½"	63	41,5	200
PF TF 754	1" x ¾"	64	41,5	205
PF TF 755	1" x 1"	67	41,5	260
PF TF 757	1¼" x 1"	71	51	305
PF TF 758	1½" x 1¼"	75	51	320



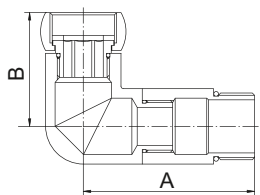
Соединение прямое с накидной гайкой в/н

Артикул	Присоединительная резьба	A, мм	B, мм	Вес, г
PF TF 765	½" x ½"	58	29	107
PF TF 766	¾" x ½"	60,5	34	125
PF TF 767	¾" x ¾"	60,5	34	160
PF TF 768	1" x ½"	62	41,5	155
PF TF 769	1" x ¾"	62	41,5	175
PF TF 770	1" x 1"	63	41,5	210



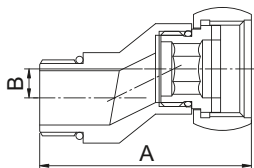
Соединение угловое с двумя накидными гайками

Артикул	Присоединительная резьба	A, мм	B, мм	Вес, г
PF TF 759	½" x ½"	37	37	190
PF TF 760	¾" x ½"	38	37	210
PF TF 761	¾" x ¾"	38	38	217
PF TF 762	1" x ½"	40	37	240
PF TF 763	1" x ¾"	45	42	240
PF TF 764	1" x 1"	46	46	260



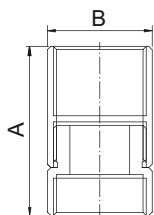
Соединение угловое с накидной гайкой в/н

Артикул	Присоединительная резьба	A, мм	B, мм	Вес, г
PF TF 771	½" x ½"	62	37	170
PF TF 772	¾" x ½"	64	41	175
PF TF 773	¾" x ¾"	65,5	38	240
PF TF 774	1" x ½"	64	42	200
PF TF 775	1" x ¾"	66	42	240
PF TF 776	1" x 1"	69	42	280



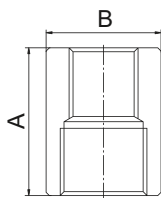
Эксцентрик с накидной гайкой в/н

Артикул	Присоединительная резьба	A, мм	B, мм	Вес, г
PF TF 777	¾" x ½"	58	8	140
PF TF 778	1" x ½"	61	8	175
PF TF 779	1" x ¾"	62	8	210



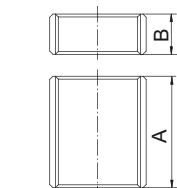
Соединение разъемное с обратной резьбой в/в

Артикул	Присоединительная резьба	A, мм	B, мм	Вес, г
PF TF 780	½" x ½"	45,5	28	110
PF TF 781	¾" x ½"	44,5	34	115
PF TF 782	¾" x ¾"	44,5	34	150
PF TF 783	1" x ½"	47	40	160
PF TF 784	1" x ¾"	47	40	180
PF TF 785	1" x 1"	47	40	195
PF TF 787	1¼" x 1¼"	49	49	295



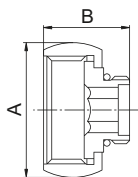
Муфта переходная

Артикул	Присоединительная резьба	A, мм	B, мм	Вес, г
PF TF 786	¾" x ½"	40	35	170
PF TF 788	1" x ¾"	50	39	205



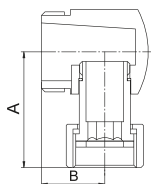
Муфта с контргайкой

Артикул	Присоединительная резьба	A, мм	B, мм	Вес, г
PF TF 789	½"	45	15	165
PF TF 790	¾"	45	15	215
PF TF 791	1"	45	15	200



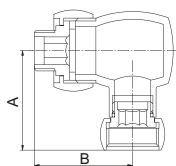
Резьбовой фланец с накидной гайкой в/н

Артикул	Присоединительная резьба	A, мм	B, мм	Вес, г
PF TF 735	¾"F x ½"M	34	25	63
PF TF 736	1"F x ½"M	41,5	26,5	85
PF TF 737	1"F x ¾"M	41,5	26,5	90



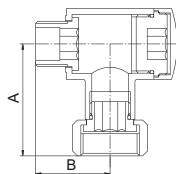
Соединение декоративное угловое с накидной гайкой в/н

Артикул	Присоединительная резьба	A, мм	B, мм	Вес, г
PF TF 738	½"F x ½"M	41	24	179
PF TF 739	¾"F x ½"M	38	27	206
PF TF 740	¾"F x 1"M	48	26,5	260



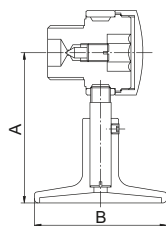
Соединение декоративное угловое с накидной гайкой в/н

Артикул	Присоединительная резьба	A, мм	B, мм	Вес, г
PF TF 744	¾"F x ½"M	51	50	311



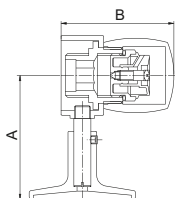
Соединение декоративное угловое с накидной гайкой в/н

Артикул	Присоединительная резьба	A, мм	B, мм	Вес, г
PF TF 745	¾"F x ½"M	50,5	33,5	243



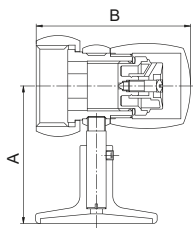
Концевик со встроенным воздухоотводящим клапаном на телескопическом кронштейне

Артикул	Присоединительная резьба	A, мм	B, мм	Вес, г
PF TF 746	½"M	57	50	213



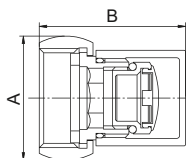
Концевик декоративный с ручным воздухоотводчиком на телескопическом кронштейне

Артикул	Присоединительная резьба	A, мм	B, мм	Вес, г
PF TF 747	½"M	58	53	277



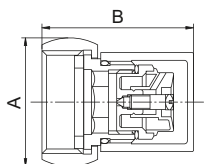
Концевик декоративный с ручным воздухоотводчиком на телескопическом кронштейне

Артикул	Присоединительная резьба	A, мм	B, мм	Вес, г
PF TF 748	1"F	57	63,5	306



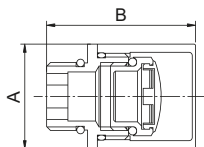
Концевик с колпачком и заглушкой

Артикул	Присоединительная резьба	A, мм	B, мм	Вес, г
PF TF 730	1"F	41,5	49	170



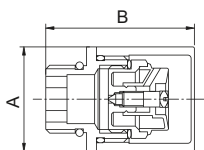
Концевик с колпачком и ручным воздухоотводчиком

Артикул	Присоединительная резьба	A, мм	B, мм	Вес, г
PF TF 730D	1"F	41,5	49	176



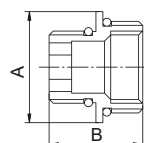
Концевик с колпачком и заглушкой

Артикул	Присоединительная резьба	A, мм	B, мм	Вес, г
PF TF 731	½"M	32	45,5	114
PF TF 732	¾"M	32	45,5	124



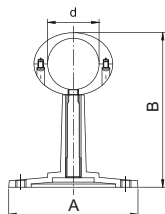
Концевик с колпачком и ручным воздухоотводчиком

Артикул	Присоединительная резьба	A, мм	B, мм	Вес, г
PF TF 731D	½"M	32	45,5	120
PF TF 732D	¾"M	32	45,5	130



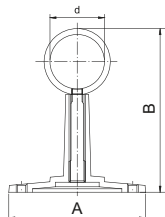
Ниппель для установки ручного воздухоотводчика

Артикул	Присоединительная резьба	A, мм	B, мм	Вес, г
PF TF 733	¾"M x ½"M	32	27	43
PF TF 734	¾"M x ¾"M	32	25,5	50



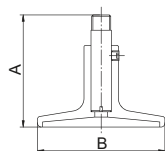
Кронштейн для полотенцесушителя регулируемый с разъёмным кольцом

Артикул	Размер	А, мм	В, мм	Вес, г
PF TDH 792	¾"d28 мм	55	75-100	115
PF TDH 793	1"d34 мм	55	80-105	125



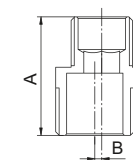
Кронштейн для полотенцесушителя регулируемый

Артикул	Размер	А, мм	В, мм	Вес, г
PF TDH 794	¾"d28 мм	54	75-100	115
PF TDH 795	1"d34 мм	54	80-105	120



Кронштейн для полотенцесушителей телескопическое

Артикул	Размер	А, мм	В, мм	Вес, г
PF TDH 796	d50 – M8x1	44	50	75



Эксцентрик с хромированным отражателем

Артикул	Присоединительная резьба	А, мм	В, мм	Вес, г
PF TF 799	¾"M x ½"M	40	2,5	75

5. УКАЗАНИЯ ПО МОНТАЖУ

Монтаж резьбовых фитингов для полотенцесушителей следует производить в соответствии с требованиями СНиП 3.05.01 «Внутренние санитарно-технические системы».

Установка и демонтаж изделий должны производиться при отсутствии давления в системе. В качестве уплотнительного материала не рекомендуется использовать лён, чтобы не портить внешний вид системы. При монтаже допустимо использовать только ключи с резиновыми губками. Момент затяжки накладных гаек не должен превышать 20 Нм.

После монтажа узлы санитарно-технических систем должны быть испытаны на герметичность. Их необходимо подвергнуть испытанию гидростатическим (гидравлическим) или пузырьковым (пневматическим) методом в соответствии с ГОСТ 25136-82 и ГОСТ 24054-80.

6. УСЛОВИЯ ХРАНЕНИЯ И ТРАНСПОРТИРОВКИ

Изделия должны храниться в упаковке завода-изготовителя в соответствии с условиями хранения 3 по ГОСТ 15150. Транспортировка изделия должна осуществляться в соответствии с условиями 5 по ГОСТ 15150.

7. ГАРАНТИЙНЫЕ ОБЯЗАТЕЛЬСТВА

Гарантийный срок 24 месяца от даты продажи конечному потребителю. В течение всего гарантийного срока изготовитель гарантирует нормальную работу изделия и его соответствие требованиям безопасности при соблюдении потребителем правил хранения, транспортировки, монтажа, эксплуатации и обслуживания изделия. Гарантия распространяется на все дефекты, возникшие по вине изготовителя.

Гарантия не распространяется на дефекты, возникшие при:

- нарушении условий хранения, транспортировки, монтажа, эксплуатации и обслуживания;
- наличии следов воздействия веществ агрессивных к материалам изделия;
- наличии следов механического разрушения;
- наличии повреждений вызванных пожаром, стихией или иными форс-мажорными обстоятельствами;
- наличии повреждений вызванных неправильными действиями потребителя;
- наличии следов постороннего вмешательства в конструкцию изделия.

Изделие, описанное в настоящем техническом паспорте представляет собой технически сложное устройство которое должно устанавливаться специалистом, имеющим соответствующую квалификацию и опыт работ с данным оборудованием.

Монтаж и запуск в эксплуатацию должен быть осуществлён авторизованной и сертифицированной компанией.

Компания Profactor Armaturen GmbH оставляет за собой право вносить изменения в конструкцию устройства, которые не влияют на технические характеристики устройства, а также на его функциональные особенности.



INTERNATIONAL WARRANTY CARD

МЕЖДУНАРОДНЫЙ ГАРАНТИЙНЫЙ ТАЛОН

NAME OF THE PRODUCT
НАИМЕНОВАНИЕ ТОВАРА

PRODUCT CODE, SIZE
АРТИКУЛ, ТИПОРАЗМЕР

QUANTITY
КОЛИЧЕСТВО

SELLER NAME AND ADDRESS
НАЗВАНИЕ И АДРЕС ТОРГУЮЩЕЙ ОРГАНИЗАЦИИ

DATE OF PURCHASE
ДАТА ПРОДАЖИ

SELLER SIGNATURE
ПОДПИСЬ ПРОДАВЦА

SELLER STAMP
ПЕЧАТЬ ПРОДАВЦА

For the warranty term refer to the Warranty obligation clause in the technical manual
Гарантийный срок указан в техническом паспорте изделия в разделе «Гарантийные обязательства»

FOLD LINE

ЛИНИЯ СГИБА

In case of any claims to the product quantity the following documents should be submitted:

1. Application with customer and product details:
 - Name of the customer, actual address and phone number
 - Article of the product
 - Reason for the claim and photo
 - Plumbing system where installed (name, address, phone number)
2. Invoice copy and receipt
3. Warranty card

При предъявлении претензии к качеству товара покупатель предоставляет следующие документы:

1. Заявление, в котором указываются:
 - название организации или Ф.И.О. покупателя, фактический адрес и контактные телефоны
 - название и адрес организации, производившей монтаж
 - основные параметры системы, в которой использовалось изделие
 - краткое описание дефекта, фотография
2. Документ, подтверждающий покупку изделия (накладная, кассовый чек)
3. Гарантийный талон

RETURN/EXCHANGE COMMENTS
ОТМЕТКА О ВОЗВРАТЕ ИЛИ ОБМЕНЕ ТОВАРА

DATE
ДАТА

SIGNATURE
ПОДПИСЬ

 **Profactor Armaturen GmbH**

Adolf-Kolping-Str. 16, 80336 München, Deutschland;
Tel.: +49 89 21546092; info@p-farmaturen.de; www.profactor.de